

## M101014 SISTEMA DE ATURDIDO POR CO2 MECO-26 NORIA

### Descripción:

Máquina para aturrido de cerdos por dióxido de carbono de tipo noria con entrada lateral. El equipo está fabricado mediante perfiles estructurales en acero S275 JR acabado en galvanizado en caliente. Equipa 6 cestas a góndolas, distribuidas en forma de noria, que son traccionadas por un único motorreductor.



Cumpliendo con la normativa europea de bienestar animal, reúne los siguientes requisitos:

- Superficie en cestas para cerdos de 100 kg conforme a la norma del bienestar animal
- Concentración superior al porcentaje requerido desde la primera posición
- Tiempo de estancia a alto porcentaje de CO2 conforme a la norma europea
- Pantalla informativa para el operador y el veterinario de los porcentajes de CO2 y tiempo de exposición por góndola
- Registro de datos exportable
- Sistema de calentamiento del gas a la temperatura requerida

La máquina está diseñada para conseguir la máxima fiabilidad en todos sus movimientos, y equipa componentes electrónicos, cadenas y rodamientos de la máxima calidad y de fabricación europea.

Incorpora además, sistema de lubricación automático comandado desde el cuadro general del CO2 con la opción de programar los lubricadores en función del uso.

Incluye puerta neumática de acceso y dosificación (Mecanova recomienda manga acceso dosificada)

Junto con la máquina se incorpora sistema de bloqueo de puertas de acceso por seguridad, y un extractor rápido de gas.

Incluye bomba trituradora extractora de lodos y sistema automático de lavado de góndolas con toma de conexión a satélite de limpieza externo.

La máquina tiene un diseño que, junto con la iluminación incluida, permite la máxima visibilidad del proceso conforme a la normativa.

### Vídeo de demostración:

[https://youtu.be/mHEIF2\\_smk](https://youtu.be/mHEIF2_smk)



## Dimensiones y producciones:

La máquina tiene un diseño que permite que esta salga premontada de nuestra fábrica, se transporte en un Flat Rack de 40 pies, se descargue y coloque en su sitio mediante grúa, facilitando toda la operación y reduciendo al máximo el tiempo y coste del montaje

- 2625 x 2450 x 6000 (Dimensiones en mm)
- La producción dependerá del tamaño de las cestas

TIPO DE CESTA	ANCHO X LARGO DE CESTA	M <sup>2</sup>	PRODUCCIÓN
<b>S</b>	625 x 2030	1,06	200 c/h
<b>M</b>	785 x 2030	1,59	300 c/h
<b>L</b>	1050 x 2030*	2,12	400 c/h

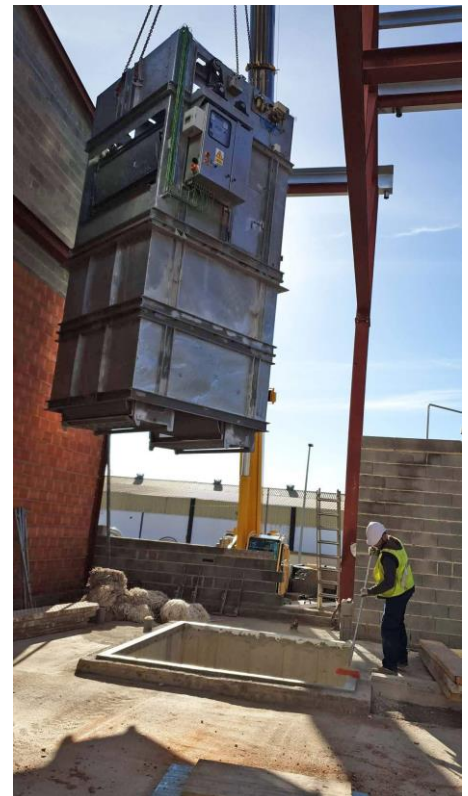
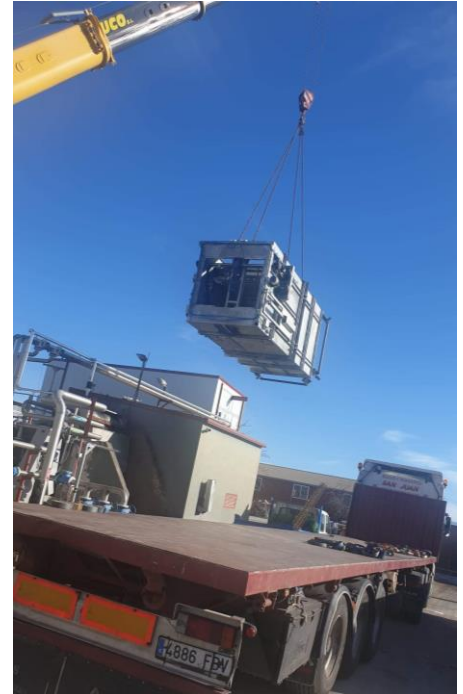
(\*) Para esta última cesta aumentarían las dimensiones de CO2 (**2625 x 3000 x 6000**), obligando a un transporte especial. De igual manera, iría montado por Mecanova.

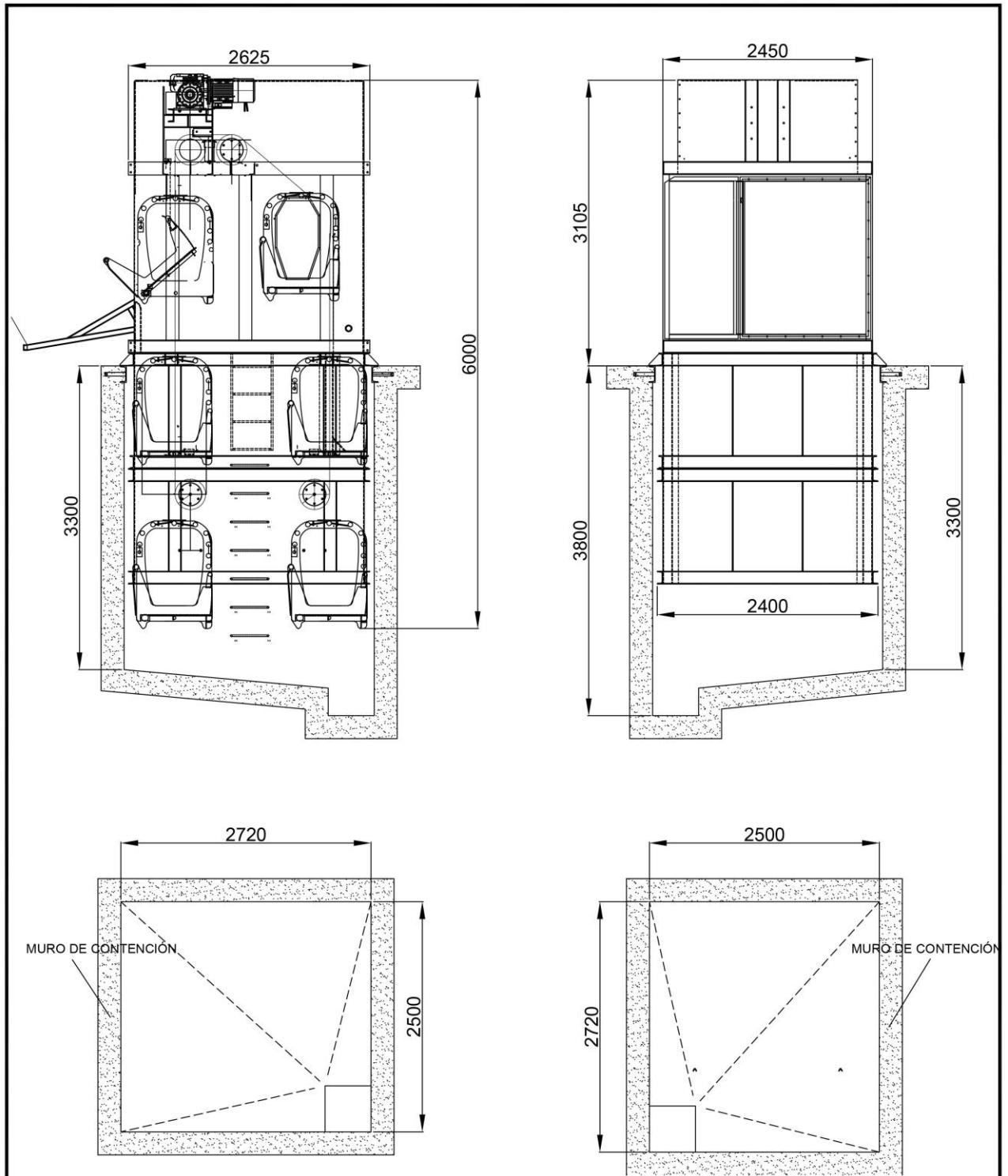
## Especificaciones Técnicas:

- Fabricado en perfiles estructurales en acero S275 JR galvanizado en caliente y atornillado
- Motorización en función de la producción de entre 7,5 kw y 15 Kw
- Cadena y rodamientos de fabricación europea
- Cestas de autodescarga de fácil limpieza con perforaciones para fácil evacuación del gas
- Bomba trituradora extractora de lodos de 0,75 Kw
- Bomba de extracción de gas de 0,75 Kw
- Cuadro eléctrico de protección y mando que incluye
  - Elementos Schneider, Siemens, Weidmuller o Ewon Sistemas de Comunicación
  - Pantalla táctil de Siemens de 7"
  - Sistema de control de CO2 Mecanova
  - Neumática Metal Work
  - PLC Siemens 1200
  - Sistema de lubricación
  - Sistema de comunicaciones en remoto para asistencia

### NO INCLUIDO:

- Obra civil de foso (si se incluyen los planos)
- Obras para descarga y colocación
- Acometidos de aire, gas, electricidad y agua
- Tubo de expulsión del gas al exterior, así como su montaje
- El montaje, según presupuesto específico
- Grúas de descarga y colocación





MODIFIC.	Rev. 01		
INDICE		OBSERVACIONES	FECHA
	DESIGNACION :	ATURDIDO CO2	MATERIAL: S-275-R
		M1010% MECO-2 L NORIA	Acabado Superf.: PE-INDUSTRIAL
Escala: 1:50 Dibuñado: M.A.S. Fecha: 12/07/19 Verificado: Fecha:	PROYECTO : PRZO DE CONTENCIÓN CLIENTE : UBICACION : REF. PROYECTO :	Toler.no indicados: IC-INDUSTRIAL	PLANO Num.: M1010%

