

## BOX D'ASSOMMAGE DE BOVIN AVEC IMMOBILISATION DE LA TÊTE

### Description:

Machine conçue pour faciliter les tâches d'étourdissement des bovins de boucherie. Il se compose d'une boîte immobilisée en acier galvanisé. L'animal des enclos s'approche de la porte d'entrée accompagné de l'opérateur. Une fois à l'intérieur, l'opérateur ferme la porte d'entrée afin que l'animal ne puisse pas revenir en arrière. Ladite porte est actionnée par un vérin pneumatique.

Une fois le processus d'étourdissement effectué, l'opérateur affecté à cette opération ouvre la porte latérale pour permettre à l'animal de ressortir.

Toutes les portes sont actionnées par l'opérateur au moyen d'un dispositif facile à utiliser.

### Données Techniques:

Cadre: construction en acier galvanisé

Pression de service: 6 bars

Production maximale: 100 bovins / heure (sans rituel)

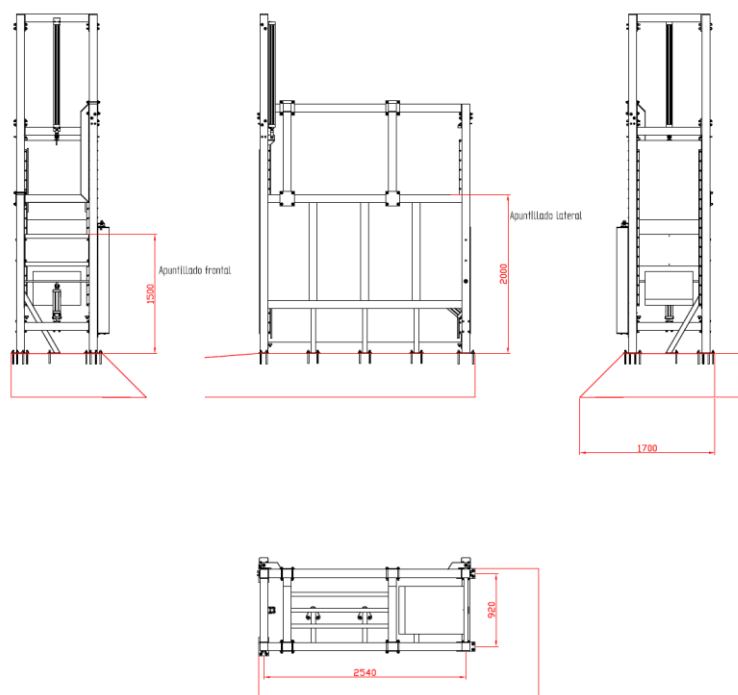
40 bovins / heure (avec rituel)

### Exclusions:

Travail civil  
Système d'étourdissement  
Manchon d'entrée

### Vidéo de démonstration:

<https://www.mecanova.es/fr/produits/machines-pour-l-abattage/abattoirs-pour-bovin/etourdissement-des-bovins-incision-et-saignee/box-d-assomage>



## SYSTÈME DE IMMOBILISATION DE LA TÊTE + POUSSOIR LATÉRAL POUR LE BOX

### Description:

Système de piégeage de la tête pour le bétail et de la nuque pour la coupe par Halal ou Kosher Rite, avec une porte arrière à pousser.

L'animal entre naturellement dans la boîte et introduit sa tête. Dans le cas où il résiste, nous activons la porte latérale qui le poussera vers l'arrière, obligeant l'animal à sortir la tête par l'avant.

Une fois que l'animal a sorti sa tête, la porte à guillotine se ferme, étant piégée, à quel point le bavoir est soulevé, exposant le cou pour la coupe par Rito.

### Avantages:

- Système simple à adapter aux tiroirs existants qui permet de travailler avec ou sans rituel puisque l'immobilisation de l'animal avant la désensibilisation est conforme au règlement sur le bien-être animal.
- La poussée latérale arrière est valable pour différentes tailles d'animaux et rend difficile la position assise des animaux.



### Données Technique:

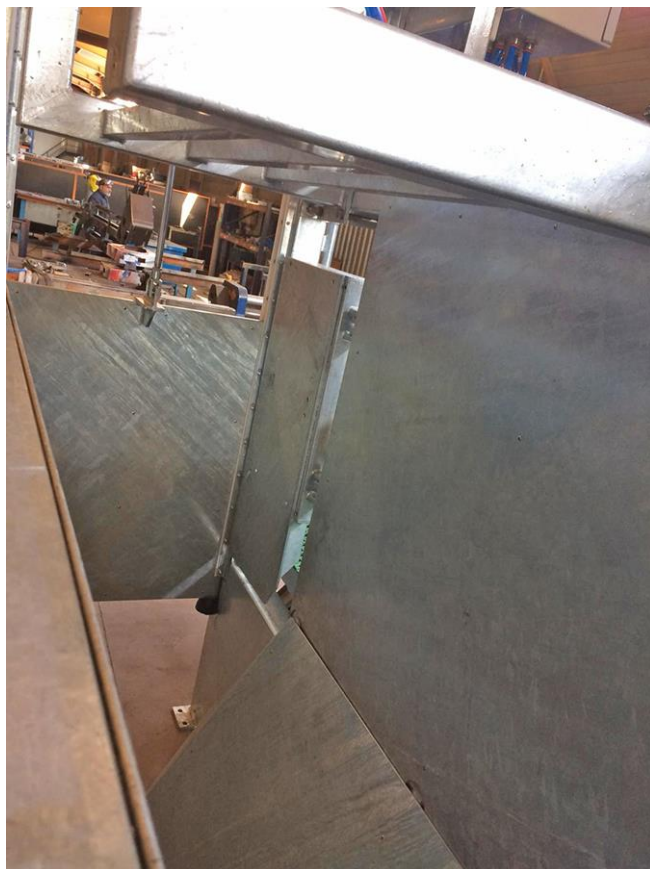
- Fabriqué en acier inoxydable ou galvanisé à chaud
- La porte coulissante est en polyéthylène 1000 feuilles de 40 mm d'épaisseur
- Éléments mobiles en acier inoxydable
- Bavoir rond lisse inox diamètre 30 mm
- Commande par vérins pneumatiques:
  - Poussée latérale: cylindre de 125 mm de diamètre.
  - Bavoir: cylindre de 100 mm de diamètre
  - Porte sectionnelle: cylindre diamètre 80 mm

### Video Immobilisation de la tête:

- [https://youtu.be/6\\_mT76PwlQU](https://youtu.be/6_mT76PwlQU)

### Video Pousoir arrière:

- <https://youtu.be/RwOB5eSIVpl>



\* Les images présentées servent de référence concernant le produit. Ceux-ci peuvent avoir des variations par rapport au produit final car Mecanova construit à la demande.